

Miks on vaja kasutada sõnu õiges vormis?

1. Tõmba joon alla õigele variandile.

Lõuna-Eestis **asub** / **asuvad** huvitavad künklikud kõrgustikud.

Inimesed ja loomad **kasutab** / **kasutavad** taimi toiduks ja saavad neilt hapnikku.

Suitsupääsukesed **ehitab** / **ehitavad** pesa hoonetesse.

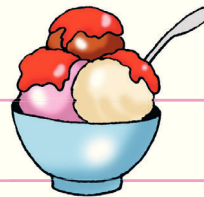
Meie koduplaneet Maa **on** / **oli** suur pöörlev kivikera.

2. Moodusta järgmiste sõnadega näite järgi lauseid.

Moos, jäätis, peal, olema

Jäätise peal on moos.

Moosi peal on jäätis.



ema, laps, kutsuma

Kaarel, Oskar, valetama

toonekurg, kirp, sööma

3. Kirjuta puuduv sõna lausesse õiges vormis.

See oli kord südatalvel. Lumehelbed langesid _____

nagu suled. Kuninganna _____ akna all ja tikkis.

Ta vaatas _____ ja torkas kogemata endale nõelaga

sõrme. Kolm tilka verd kukkus _____ .

taevas

istuma

lumi

lumi

Miks on vaja õigesti kirjutada?

1. Kirjuta puuduvad tähed ühe- või kahekordselt. Tee seda nii, et politsei ei peaks asja uurima.



palju s_____ri kalu



Arst kõrvaldas rohtudega
v_____lu.

PALUN LEIU·TAGE MULLE TELE·FON,
MILLE·GA SAAKS KA KALA PÜÜDA.
IGA·TAHES!

AABI! MILLEKS SULLE SEDA VAJA ON?!

K L, E EI TEA, MILLAL MÕNI JÕGI ETTE JÄÄB
SIIS ON KOHE ÖNG TASKUST VÕTTA.

Kuri kasvataja käratas:
„Tu_____e! V_____ri!”

2. Vali lausesse õige sõna või sõnapaar. Tõmba sellele joon ümber.

Pritsimehed tegid kõvasti tööd ja suits

ajus.

hajus.

Külmkappi avades tabas teda ebameeldiv

ais.

hais.

Mu mõtted olid nii sassis, et tahtsin emaga

arutada.

harutada.

Seda pundart ei suuda küll keegi lahti

arutada.

harutada.

Vaasis ilutses valge

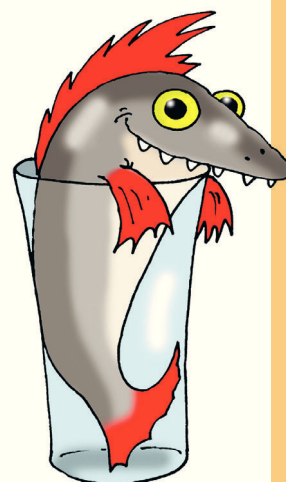
kalla

kala

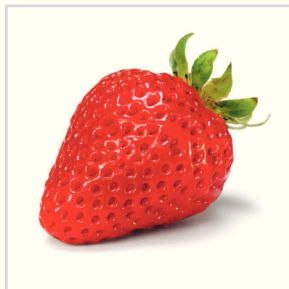
ja akvaariumis kuldne

kalla.

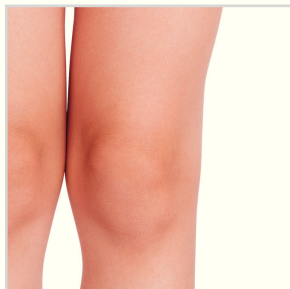
kala.



3. Vali iga pildi alla sobiv sõna, sõnapaar või nimi.



Mari
mari



lapse põlv
lapsepõlv



lövi lõug
lõvilõug



koit
Koit